



SilverFast 是世界級專業掃描軟體，擁有 Stand-Alone SilverFast Launcher、Photoshop 與 TWAIN 外掛應用程式，強大的掃描及色彩重現工具。

它同時提供史上最強功能之一的掃描應用程式，所提供的控制層次僅在從前非常昂貴高階的訂製軟體中才能用到。

它包含 iSRDR（硬體型塵埃刮痕去除功能）的新功能。即時視窗選項協助您快速找到 iSRD 控制項的最佳化設定。

另外，SilverFast 的智慧自動校正及反銳化遮罩，在掃描時可修正某單一色頻中不讓彩色雜點變銳利，以避免多餘的雜點，特別有利於影像處理。

同時，強大的 SilverFast Ai 也擁有 NegaFixR — 智慧負片轉換功能，支援超過一百二十種軟片及「曝光」幻燈片。

相較於 SilverFast SE，高階的 SilverFast Ai 多出了以下功能

- iSRDR 紅外線塵埃刮痕去除

SilverFast 6 Ai 特色

- 即時修正
- iSRD 紅外線塵埃刮痕去除
- NegaFix 利用即時曝光幻燈片為負片最佳化
- Stand-Alone SilverFast Launcher
- 輸出 RGB、LAB 與 CMYK
- 顯示 RGB 或 CMYK 色頻
- 永久防模糊 RGB 及 CMYK
- 要隨插即用 CMYK 預覽
- 檔案格式：TIF、EPS、DCS、JPEG
- 全彩管理（色彩同步/ICM）
- ScanPilot
- 人工智慧自動校正
- 專業自動銳利化

- 輸出 RGB、LAB 與 CMYK
- 顯示 RGB 或 CMYK 色頻
- 永久防模糊 RGB 及 CMYK
- 隨插即用 CMYK 預覽
- 全彩管理（色彩同步／ICM）
- 4 MidPip neutral Point (色偏校正)
- 更多的檔案格式：TIF、EPS、DCS、JPEG

- 簡易選擇性色彩校正
- ACRR 自動色彩重建
- GANER 去除顆粒雜點
- 光密度計單一
- 4 MidPip neutral Point (色偏校正)
- 色偏校正幻燈片

關於 SilverFast 更廣泛的相關資訊，都能在 LaserSoft Imaging 官方網站找到 <http://www.SilverFast.com/>



功能介紹

SilverFast iSRD - 智慧缺陷去除 (塵埃刮痕去除)

什麼是 iSRD ?

紅外線智慧缺陷去除(iSRD)為 Infrared Smart Removal of Defect 的縮寫，透過硬體和軟體技術的整合，紅外線智慧缺陷去除(iSRD)為最佳的缺陷去除解決方案，利用紅外線頻道(需搭配具有紅外線頻道取樣的掃瞄器，如 [Plustek 精益 OpticFilm7200i 底片掃描器](#) 網址 <http://www.fuji.com.tw/products.asp?PNO=374>)，自動偵測並去除因正負片的塵埃和刮痕等小瑕疵，為缺陷去除技術帶來全新領域。

iSRD 如何運作？

紅外光的波長，能無阻礙地實際穿透負片及幻燈片底片上的色彩感光劑。

但若遇到刮痕、塵埃微粒、棉絮等等，會在紅外光中產生陰影，以致產生問題。

iSRD 利用二次掃瞄影像法尋找如此之特徵。第一次為紅外線掃瞄而第二次則為正常 RGB 掃瞄。當軟體做完兩次掃瞄後，便會從紅外線影像自動建立額外的影像色頻，做塵埃刮痕去除的計算。



Before

After

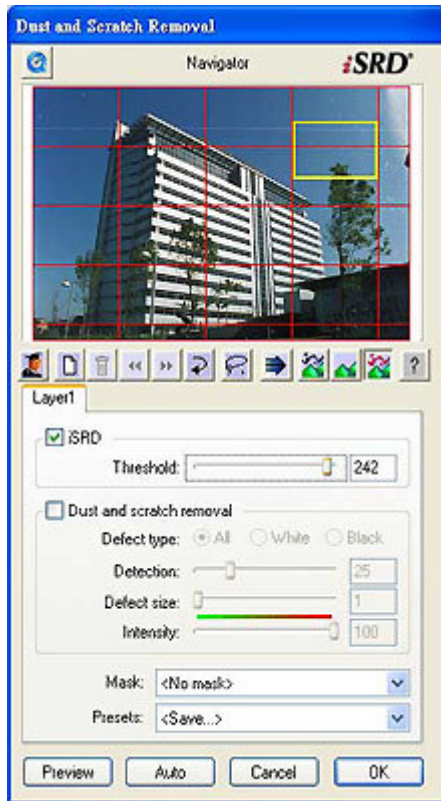
<http://www.fuji.com.tw>

iSRD 的優點為何？

iSRD 不僅提供有效的缺陷去除功能，也提供專家級的使用者不同的控制項。使用者得以調整「臨界值」並在即時模式下預覽結果。

SilverFast Ai 提供至多四層的 iSRD/SRD 選項，讓使用者針對不同「套索」選取區套用不同的設定。其餘區域則不會被修改到。

iSRD 也提供使用者自動模式，能完全自動控制並計算塵埃刮痕，將校正過的結果套用於整張掃瞄影格。

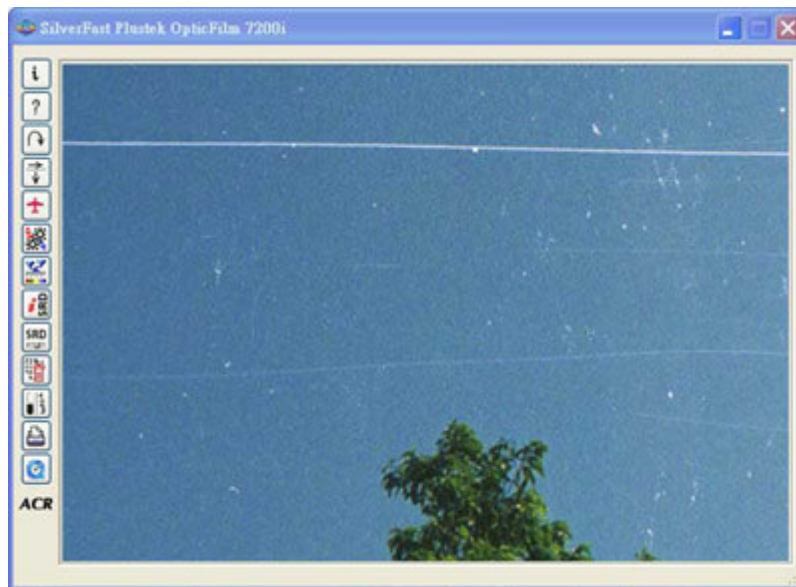


WIN 版



MAC 版

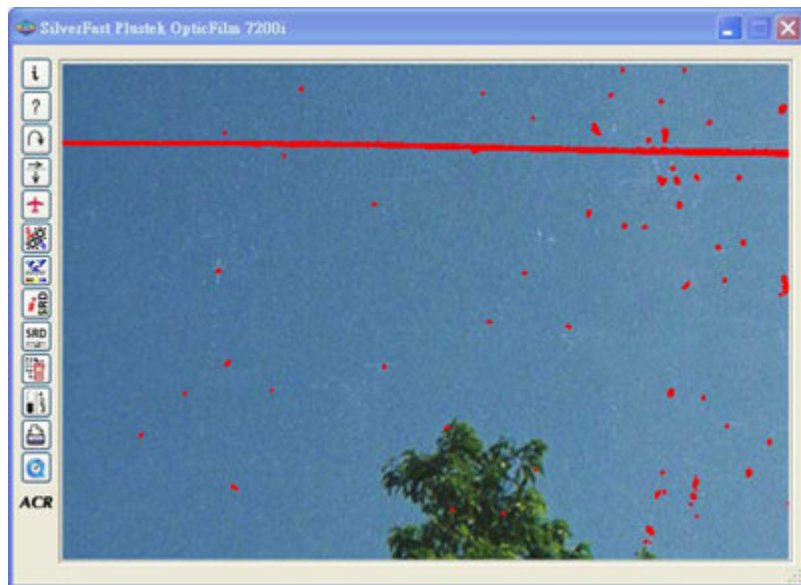
iSRD 介面



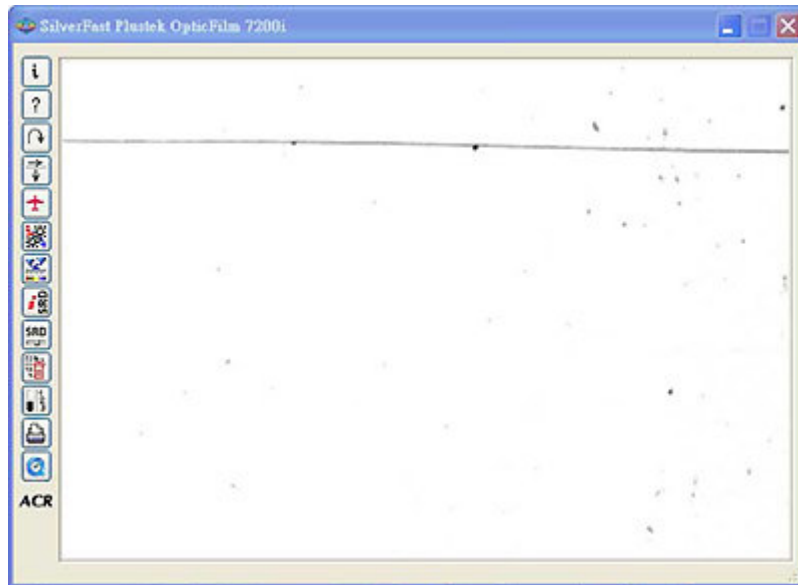
iSRD 預覽視窗，一般掃描結果。



iSRD 預覽視窗，套用 iSRD。



您可以使用「臨界值」滑桿設定辨識程度。請參閱上述介面。值愈高，軟體反應愈靈敏，辨識出的可能缺陷（紅點處）也會愈多。



您可以看得見紅外線掃描結果！預設顯示為 RGB 掃描，但若在大預覽掃描按下 **Ctrl + Shift** 並按住滑鼠不放，便會顯示紅外線頻道。



NegaFixR—負片最佳化

NegaFixR 智慧負片功能，支援超過一百二十種軟片及「曝光」幻燈片。此功能讓使用者能從負片產生高優質影像。

NegaFix 為標準曝光產生的負片做為負片到正片的轉換，只消在幾個簡單的步驟內就可以完成。

NegaFix 視窗提供三個功能表及一個修正曝光滑動桿。

此三個功能是用是來選取與負片吻合的特徵協助最佳化的品質。

- a) 製造商，或底片品牌
- b) 底片類型或底片名稱

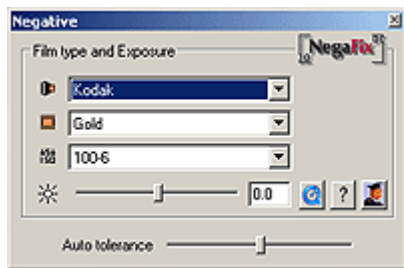
c) 底片速度 (敏感度)

最後，當原始的負片影像太亮或太暗時，使用者可以使用修正曝光滑動桿(或是輸入所需調整的正負數值)來模擬曝光的程度，調整其光圈級數在正/負三之間。



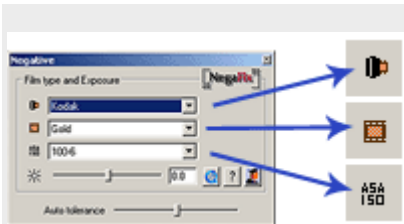
影像影格選取

請確定選取框在影像內部且未接觸底片材質的邊緣。右方的影像會使用內建的「標準範本」自動最佳化。



選取底片製造商

選取製造商或是負片底片的品牌：例如 fujifilm 、 Agfa 或是 Kodak 等。

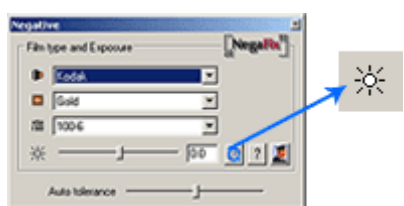


選取底片種類

選取底片種類：例如 HDC。

選取底片速度

使用 NegaFix 功能表，選取實體底片的底片速度 (ASA/ISO 值)。所有選取的設定會同步在預覽視窗中更新。

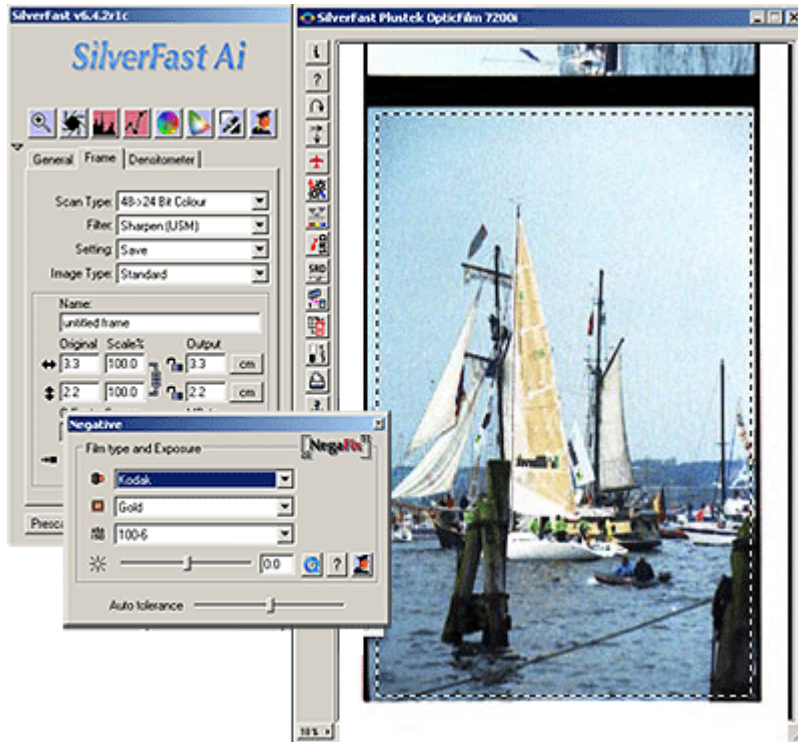


修正底片曝光

一般而言，修正底片曝光量並不是必要的。但若在影像太亮或太暗的情況下，使用滑動桿可以模擬底片曝光量至 ± 3 的光圈級數。並且您可以即時的預覽修正曝光後的影像。

套用自動校正

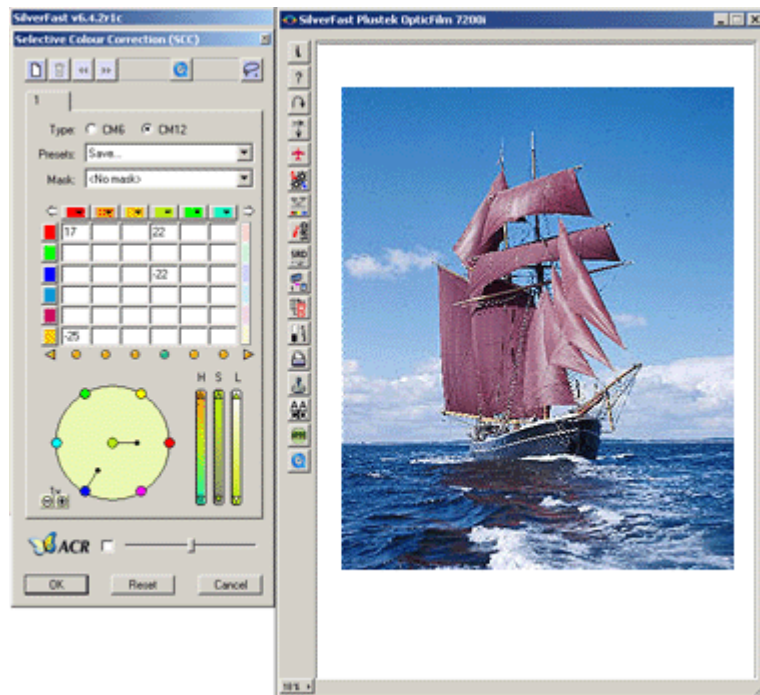
現在負片-正片轉換程序已經完成。若要完成最佳化影像，只需從工具列中按下 SilverFast 自動校正，且/或套用其它想用的 SilverFast 工具。



Selective Colour Correction

功能介紹

選擇性色彩校正，使用多至四層！！



全新的「選擇性色彩校正」使用至多四層，每層可擁有獨立遮罩色彩校正。相同顏色的四個物件如今可以變成不同的顏色了。這將讓您不費吹灰之力完成複雜的色彩校正。

「選擇性色彩校正」是色彩重建的重要功能。全新的「選擇性色彩校正」顯著地提高本功能的精密度，卻不讓程序更複雜。僅需在您想校正的顏色上按一下，SilverFast 便自動辨識顏色。然後您便能依此使用控制項來校正。如果您要校正同色但必需分別校正的物件，也可以新增層次及遮罩在做校正。SilverFast 還提供了特殊功能「選擇遮罩邊緣尺寸」(Mask Edge Size under Option) 利用它來控制遮罩邊緣的淡化效果程度。



Original 原始



Corrected Image 使用



功能介紹

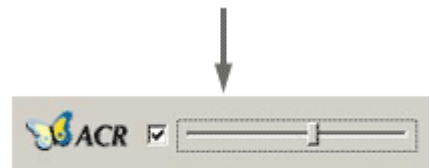
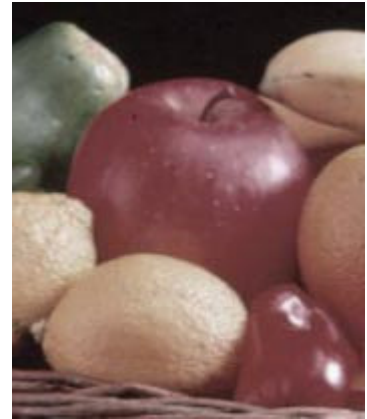
ACR 適應性色彩重建

在「選擇性色彩校正」的對話框裡勾選 SilverFast 適應性色彩重建(ACR)，並且利用滑桿個別控制增加或減少色彩的飽和度，幫助重拾正負片因保存或環境因素產生淡化的色彩或是讓過度飽和的顏色正常化。

透過簡易的滑桿控制，適應性色彩重建(ACR)功能可以精確地重拾淡化(飽和度弱)的色彩，或是用自動功能將過度飽和度顏色弱化。

適應性色彩重建(ACR)也可以和「選擇性色彩校正」結合使用。只要使用 ACR 滑桿，任何選定的設定現在都可以同步產生影響（例如：如果您選取自訂的校正方式但要多或少一點飽和度時）。用您的「選擇性色彩校正」設定來定義色彩時，彼此間的設定皆會保存。

適應性色彩重建(ACR)提供使用者最簡易的方式快速有效地重建彩色影像。



Before

After



SilverFast 獨立應用程式控制(Stand-Alone Application)

除了現存的 Photoshop 和 Twain 外掛程式之外，SilverFast 現在可以由它自身的「獨立」應用程式控制。「SF Launcher」的優點是記憶體需求小（僅需 2 到 4 MB）以及高速載入應用程式。

SilverFast 的獨立應用程式「SF Launcher」全然獨立於 SilverFast 之外。使用者無需任何其它應用程式便能與任何其它版本的 SilverFast 結合使用。例如 SilverFast Ai、SilverFast HDR、SilverFast DC 或 SilverFast PhotoCD。

SilverFast Launcher 的使用非常容易：

- ▶ 首先開啓「SF Launcher」應用程式。
- ▶ 選取框會列出所有已安裝之 SilverFast Photoshop 外掛程式。
- ▶ 選取您想用的外掛程式，然後按下「匯入」按鈕...便會啓動選取之 SilverFast 外掛程式。

